

GRUPE ESPACE HABITAT



## LA LETTRE D'INFO **DES LOCATAIRES** DU GROUPE ESPACE HABITAT

# EDITO

En cette rentrée, Espace Habitat s'affiche en mode projets.

Des projets immédiats comme le lancement de la location d'appartements Résidence Corvisart à Charleville-Mézières et à Sedan. Ces 2 nouveaux programmes méritent toute votre attention, pour plus de renseignements n'hésitez pas à prendre contact avec vos agences.

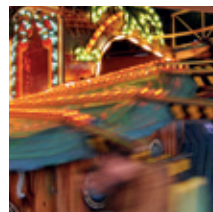
Projets à moyenne et longue échéance, avec plusieurs programmes dans le département et un programme de rénovation thermique ambitieux.

Projets concrets avec l'affiliation au label Habitat Senior Services et le lancement des entretiens de courtoisie. Le label HSS s'attache à proposer aux seniors des solutions de logement adaptées et pérennes, nous y souscrivons. L'entretien de courtoisie vise à vous écouter dans les 3 mois qui suivent votre emménagement, une démarche importante pour une compréhension mutuelle durable.

Nous vous souhaitons une excellente rentrée.

**Bruno MOUTON**

Président du directoire d'Espace Habitat  
Directeur Général d'Habitat de Champagne



## VU SUR LE NET

### Bientôt 86 logements neufs à la location

Deux nouveaux programmes seront prochainement mis à disposition de notre clientèle à la location. A Sedan Le Lac, 40 logements neufs, à Charleville-Mézières, 46 logements neufs Résidence Corvisart répondant aux normes énergétiques en vigueur, proches de toutes les commodités et services n'attendent plus que leurs futurs locataires.

Contactez nos agences de Sedan au 03 24 58 41 60 et Charleville-Mézières Nord au 03 24 58 40 20.



### Opération propreté : nos jeunes locataires s'impliquent

En partenariat avec le centre social La Houillère et Espace Habitat, plusieurs jeunes locataires ont décidé d'organiser une opération propreté. Nettoyage des cages d'escalier, ramassage des papiers aux abords des logements, la Résidence du Grand Rulut affiche désormais grâce à ces jeunes un nouveau visage. Cap au sud pour ce sympathique petit groupe qui va pouvoir s'octroyer des vacances bien méritées

### Les équipes de l'agence Sud anticipent le plan canicule

Les équipes de l'agence Espace Habitat Sud se sont rendues 10, 12 et 14 rue des Mésanges pour échanger avec les locataires âgés de plus de 60 ans anticipant ainsi les risques liés à l'actuelle canicule. Ils ont reçu un accueil des plus chaleureux, de précieux conseils ont été prodigués ; tout va bien mais il convient de rester vigilant.

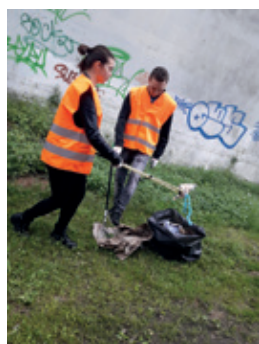


### Découverte du Clos Saint Eloi à Revin

Dans le cadre des opérations de renouvellement urbain, Espace Habitat a organisé un après-midi découverte d'un nouveau programme locatif, le Clos Saint Eloi à Revin, dédié prioritairement aux locataires d'Orzy. Une navette était mise à disposition des participants. Ce nouveau programme qui répond aux nouvelles normes énergétiques a suscité l'intérêt de plusieurs locataires qui pourront s'installer dans les mois à venir.

### Jeu-concours spécial "Foire de Charleville-Mézières"

La Foire de Charleville-Mézières, c'est l'occasion pour Espace Habitat d'aller rencontrer le grand public locataire actuel ou à venir et de présenter ses logements disponibles à la location ou à la vente. A cette occasion, Espace Habitat a lancé un jeu-concours permettant de gagner des pass 4 jours et des places pour la journée de dimanche au Cabaret Vert. Beau succès pour cette opération, plus de 300 coupons nous ont été retournés.



### Plus de propreté à Sedan

Une opération de nettoyage organisée par la ville de Sedan, Ardenne Metropole, le conseil citoyen cœur de ville, l'ACPSO, des habitants et Espace Habitat a permis de ramasser 20 sacs de déchets.

Pendant 2h30, 30 personnes dont les enfants des rues des Résidences Ardennes, rampes des Capucins, rue des Caquettes, tour du Château, champs de Mars, Promenoir des Prêtres, Chemin Noir, rue de l'Horloge, rue Saint Michel, rue Au Beurre, rue des Francs Bourgeois, place de La Halle, rue du Ménil, place d'Armes, place Cappel, rue du Rivage, rue Sainte Barbe, rue du Château, place du Barbeau n'ont compté ni leur temps, ni leur investissement. Plusieurs incivilités ont été constatées (déjections canines, dépôt sauvage, mégots) justifiant une action de communication à venir pour une meilleure sensibilisation des habitants.

Rendez-vous sur notre site [www.espacehabitat.fr](http://www.espacehabitat.fr)

## ENTRETIEN DE COURTOISIE UN MOMENT D'ÉCHANGES INCONTOURNABLE

Dans l'optique de répondre pleinement aux engagements liés à Qualibail 3, la certification des organismes logeurs, Espace Habitat vient d'instaurer l'entretien de courtoisie. Cette mission consiste à contacter l'ensemble des nouveaux locataires dans un délai maximum de 3 mois. Il s'agit d'un échange téléphonique qui permet d'évoquer un maximum de sujets en un minimum de temps.

« Nous dressons un bilan technique après emménagement, vérifions les états des lieux, nous nous assurons du respect de nos engagements, évoquons le cas échéant la situation financière du locataire et étudions ensemble des pistes d'amélioration » déclare la responsable de l'opération. Cet entretien porte bien son nom. Il s'effectue dans un climat ouvert et courtois. En cas de besoin, des réponses sont apportées, sans se substituer à l'agence Espace Habitat de proximité qui demeure l'interlocuteur privilégié du locataire.

Dans tous les cas les retours sont excellents, notre collaboratrice s'en félicite : « La clientèle apprécie, nous avons d'excellents retours ; les personnes contactées réservent un bon accueil, elles sont réceptives. Pour moi tout est positif ». Si vous venez de prendre possession de votre logement, nous vous remercions de réserver le meilleur accueil à votre interlocutrice qui soyez-en sûrs en fera de même avec plaisir.



## LABEL HABITAT SENIOR SERVICES ESPACE HABITAT S'ENGAGE POUR SES SÉNIORS

Espace Habitat a choisi de s'engager dans l'intégration au label Habitat Senior Services pour favoriser le maintien à domicile de sa clientèle senior. Les plus de 65 ans représentant en effet 17% en 2005 contre 25% en 2017. Il est légitime de tout mettre en œuvre pour répondre aux besoins d'une population qui pour son bien-être nécessite une prise en compte spécifique.

**Cette démarche s'articule autour de 3 principes :**

- Adapter le logement de l'occupant.
- Proposer un environnement accessible (parties communes).
- Intégrer ces modifications dans une offre de commerces, services et structures de proximité.

Des études préalables ont été menées par Espace Habitat pour identifier dans les Ardennes les logements éligibles ; Rebecca Noreck qui assure le développement de ce label s'affiche enthousiaste :

« Plus de 1 000 logements de Givet à Rethel, soit 10% de notre parc, peuvent correspondre à notre besoin. Nous avons sélectionné 120 ensembles immobiliers proches des services et commerces. Au sein de l'agglomération Ardenne Métropole près de 80% des logements répondent à nos critères ».

Cette initiative ne prendra toutefois toute sa valeur que si elle est accompagnée de partenariats de proximité. Rebecca Noreck insiste sur cet aspect : « il est impératif de bien appréhender les besoins en matière d'accompagnement administratif et technique de notre clientèle mais ce n'est pas suffisant. Nous avons pour projet de développer la qualité des services de proximité en tissant des partenariats avec les acteurs locaux. Il conviendra en outre de faire vivre en parfaite harmonie toute la population dans des résidences intergénérationnelles ». Les premières démarches de présentation du label ont été effectuées à Charleville-Mézières Ronde Couture. Les locataires en ont majoritairement reconnu les bienfaits. Son déploiement interviendra progressivement à l'échelle départementale pour certifier Habitat Senior Services en 2020 60 logements. Un challenge à relever pour toujours mieux vivre ensemble aujourd'hui et demain.



## FAITES LA FÊTE AVEC ESPACE HABITAT

A Charleville-Mézières, le premier week-end du mois d'octobre rime traditionnellement avec fête foraine. Cette année encore, près de 150 attractions seront proposées à un public toujours aussi enthousiaste. Le parc des expositions se métamorphosera donc 2 semaines durant en parc de jeu géant pour le bonheur des très petits, petits, moyens et grands. Espace Habitat vous invite à participer à l'événement. Rendez-vous à compter du 5 octobre dans votre agence Espace Habitat de proximité qui vous remettra les tickets d'accès aux différents manèges à consommer avec prudence et sans modération.



# CSSA - UN DERBY QUI DÉCHAÎNE LES PASSIONS

Les rencontres qui opposent Sedanais et rémois déchaînent toujours les passions. Pour regarder plus haut encore, le nouvel effectif sedanais composé de jeunes joueurs volontaires et dynamiques se doit de vaincre, il y va de la réputation de tous les supporters sedanais. Ambiance, chants, tiffos et échanges pour soutenir le CS Sedan Ardennes de rigueur !

Espace Habitat a le plaisir de vous inviter à vivre cet événement grandeur nature le **samedi 20 octobre à 18h au stade Louis Dugauguez**. A l'unisson du coach ardennais du CSSA, Sébastien Tambouret, envie, détermination et exemplarité pour faire briller le CS Sedan Ardennes.



*Pour obtenir vos billets, contactez-nous le 5/10/2018 au 03 24 58 42 26 pour obtenir vos invitations par tirage au sort*

## A VENDRE



### CHARLEVILLE-MEZIERES

Rue Follain - Maison de ville T5 – 92m<sup>2</sup>  
Composée d'une cuisine, d'un spacieux séjour, d'un WC au Rez de Chaussée. Au 1er étage : 3 chambres fermées, wc, le tout sur sous-sol complet. Chauffage ind au gaz, cour à l'extérieur.  
Prix locataires Espace Habitat : 111 600 €  
Prix locataires autres organismes logeurs : 117 800 €  
Prix personnes extérieures : 124 000 €

Contact service Commercial :  
Tél : 03 24 58 42 42



### CHARLEVILLE-MEZIERES

19 avenue du 91ème RI  
Maison composée de 2 appartements T2 et T4 d'une surface totale de 140 m<sup>2</sup> avec jardin.  
Prix loc EH : 86 400€  
Prix autres org HLM : 91 200€  
prix pers ext : 96 000€

Contact service Commercial :  
Tél : 03 24 58 42 42



### ATTIGNY

Maison T4 - 84 m<sup>2</sup>  
composée d'un grand salon-séjour, 2 chambres, jardin.  
Prix loc HC : 64 430€  
prix ext : 73 000€

Contact service Commercial :  
Tél : 03 24 58 42 42

## A LOUER



### CHARLEVILLE MEZIERES

T3 - 2ème étage  
Place de la gare  
Proche commodités – plein centre  
2 chambres fermées  
Grande pièce de vie lumineuse  
Balcon  
Possibilité parking  
Chauffage individuel  
Loyer : 534.25€

Contact agence Charleville centre  
Tél : 03 24 58 40 90



### BREVILLY

Pavillon T5 - 94 m<sup>2</sup>  
3 chambres fermées  
Chauffage individuel gaz  
Garage et terrain  
Loyer : 510.96€ HC

Contact agence Sedan  
Tél : 03 24 58 41 60



### LUMES

Pavillon T5 - 93 m<sup>2</sup>  
3 chambres fermées  
Chauffage individuel gaz  
Garage et terrain  
Loyer : 543.34€

Contact agence Sedan  
Tél : 03 24 58 41 60